

öffentliches Mobil-WC L 300 SB City

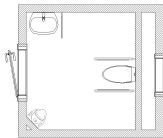
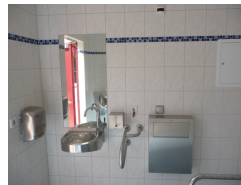
Öffentliche Toilettenanlage, passt sich jedem Standort an.

Maße:

Abmessungen (BxTxH):	2,75 m x 3,00 m x 2,85 m
Rauminnenhöhe:	2,30 m
Gewicht:	ca. 2.500 kg

Vorteile:

- Anlieferung mit Kranfahrzeug – jederzeit versetzbar
- für Ganzjahresbetrieb geeignet – mit komplettem Winterset
- zum Festanschluss an Wasser-/Abwasser und Stromversorgung
- Farben auf Kundenwunsch



Ausstattung:

- Außenwände: Sandwich-Wandpaneel 60 mm gedämmt
- Edelstahlausstattung
- Spülsystem mit Fernauslösung am Stützgriff
- Waschbecken aus Edelstahl unterfahrbar mit Schwenkhahn
- elektrischer Automatik-Händetrockner, Edelstahl
- Edelstahl-Urinal, wasserlos
- Behinderten-Notrufanlage
- Münzautomat

Zusatzausstattungen öffentliches Mobil-WC L 300 SB City:

