

Mobil-WC L 180 T Oberlausitz - zum Festanschluss

Ideal geeignet als Toilettenanlage für Vereine und Gemeinden im Ländlichen.

Maße:

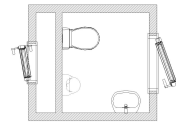
Abmessungen (BxTxH): 1,80 m x 2,00 m x 2,60 m

Rauminnenhöhe: 2,20 m

Gewicht: ca. 1.000 kg

Vorteile:

- mit Kranfahrzeug transportierbar
- jederzeit versetzbar
- für Ganzjahresbetrieb geeignet – auf Wunsch mit Winterset
- zum Festanschluss an Wasser-/Abwasser und Stromversorgung



Ausstattung:

- hochwertige, komfortable Innenausstattung
- Fachwerkoptik

1 Toilette

1 Urinal

1 Waschbecken

Zusatzausstattungen Mobil-WC L 180 T Oberlausitz - zum Festanschluss:

